



KNAUFINSULATION
¡Ya es hora de ahorrar energía!



Junio 2011

Sistemas Dryvit y Knauf Insulation

Aislamiento Térmico por el Exterior con Lana Mineral



DRYVIT INC es una multinacional perteneciente al grupo RPM y es líder mundial en la fabricación y comercialización de sistemas de aislamiento por el exterior conocidos como EIFS, ETICS, o SATE en España. A través de sus plantas de fabricación en Estados Unidos, Europa y Asia, es un referente en la instalación de estos sistemas constructivos en todos los continentes.

En la península ibérica, **GAMMA PROYECTOS Y APLICACIONES S.L.U.**, es su distribuidor y a través de su red de agentes, clientes y distribuidores pueden ofrecer excelentes Sistemas de Aislamiento Térmico Exterior para construcción nueva y para rehabilitación. Todos los sistemas y productos Dryvit, se fabrican con las más estrictas normas de calidad y cuentan con las certificaciones europeas que exige el C.T.E.

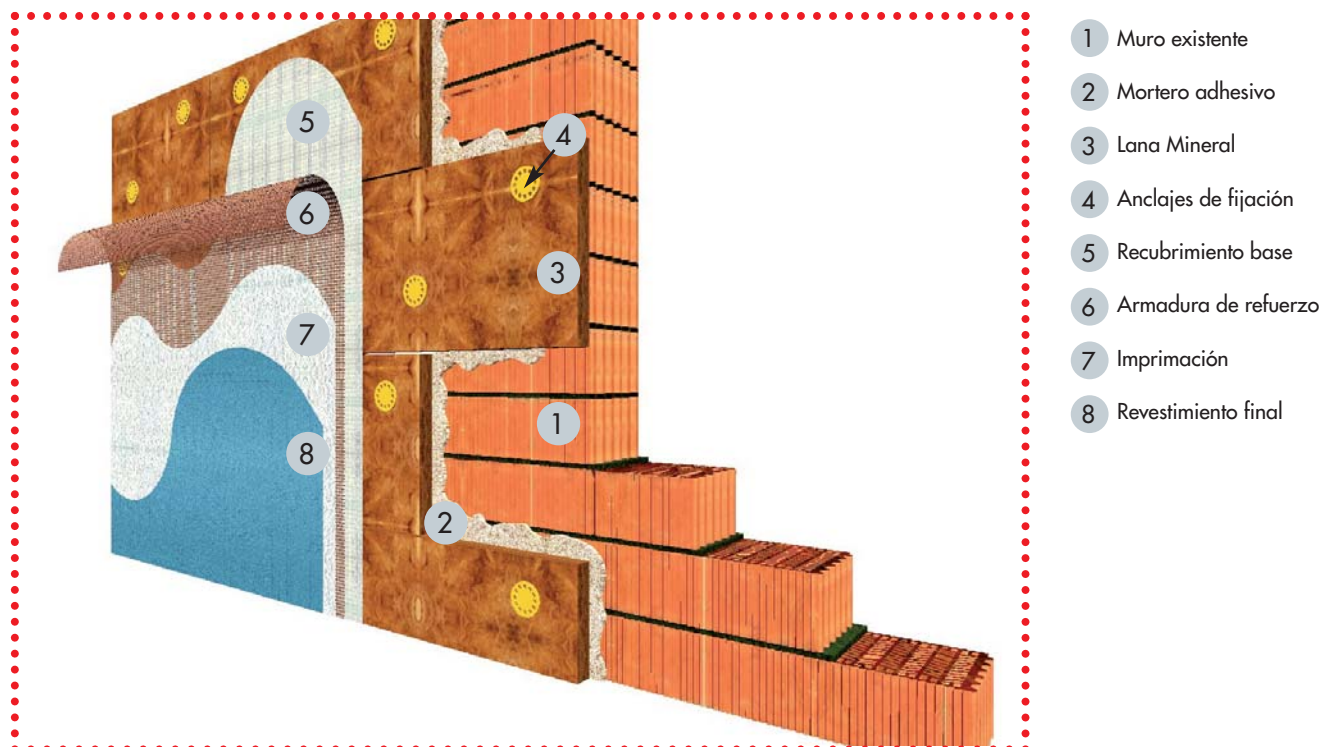
KNAUF INSULATION es uno de los fabricantes de materiales de aislamiento, líder y de más rápido crecimiento; su misión es ser líder mundial en sistemas de eficiencia energética para la construcción. Sus valores – concentración en el cliente, innovación, apertura y compromiso – marcan la forma en que hacen los negocios. Con más de tres décadas de experiencia en eficiencia energética, ofrecen una completa cartera de soluciones para la construcción residencial y no residencial, así como para el aislamiento en la industria. Knauf Insulation ofrece materiales de construcción que mejoran la construcción sostenible.

ROXULATION CON LANA MINERAL DE KNAUF INSULATION

Roxulation con Lana Mineral de Knauf Insulation es un Sistema de Aislamiento Térmico por el Exterior (SATE) válido tanto para obra nueva como para proyectos de rehabilitación.

Las ventajas de este sistema constructivo son las siguientes:

- Toda la envolvente del edificio queda aislada, por lo que se eliminan los puentes térmicos
- Generar menor demanda energética
- Mayor ahorro económico y ambiental
- Protección de la estructura del cerramiento de la variación de temperatura exterior
- Aumento de la inercia térmica interior de los edificios
- No reduce superficie útil al intervenir por el exterior
- Posibilidad de restauración de una fachada sin molestias a los ocupantes de las viviendas



Beneficios

- Mejora del acondicionamiento acústico del edificio
- Protección contra el fuego
- Ahorro de energía, entre un 40-60% (sobre el consumo actual)
- Libertad de diseño, la Lana Mineral puede ser cortada y moldeada de infinidad de formas consiguiendo la terminación que el diseñador quiere
- Duración, una vez instalado el sistema no tiene mantenimiento, además ofrecemos una garantía de hasta 10 años
- Barrera térmica, no deja escapar el calor e impide que entre el frío.
- Estéticos, se puede conseguir todo tipo de acabado gracias a la elevada temperatura de uso de la Lana Mineral el sistema cuenta con una multitud de texturas y colores

ROXULATION SYSTEM

Barrera de primera calidad como sistema de aislamiento por el exterior de fachadas y sistema de acabados.

Roxulation son unas Bases poliméricas de revestimiento 100% acrílico, sobre sistema ETICS (aislamiento térmico exterior), incorporando Lana Mineral como material termo-aislante. Este sistema adherido a la fachada en obra nueva o rehabilitación, se aplica directamente sobre la pared exterior con adhesivos y anclajes mecánicos.

Como Roxulation System se aplica con adhesivos y anclajes mecánicos, puede ser instalado sobre cualquier tipo de sustrato: ladrillo, hormigón, piedra, madera, etc..

Los paneles de aislamiento de Lana Mineral que ofrece Knauf Insulation para los Sistemas de Aislamiento Térmico Exterior (ETICS / SATE / EIFS) son las siguientes:

Panel ETICS FKD-S-C1 (PTP-S-035)



- Panel con imprimación por la cara interior
- Fácil manipulación e instalación
- Excelentes propiedades térmicas y acústicas
- No combustible (Euroclase A1)
- Elevado nivel de transpirabilidad
- Hidrófobo
- Dimensionalmente estable
- Cumplimiento con la EN 13500 y ETAG 004

Características técnicas				Norma de Referencia
Característica	Símbolo	Unidad	Especificación	
Conductividad Térmica	λ_0	W/m.K	0,036	EN 12939
Reacción al fuego	Euroclase	-	A1	EN ISO 13501 - 1
Temperatura de Servicio	-	°C	≤ 250	EN 14706
Punto de fusión	T	°C	≥ 1000	DIN 4102
Factor de resistencia a la difusión del vapor de agua	μ	-	1	EN 12086
Tolerancia de espesor	T5	mm	+3 / -1	EN 823
Estabilidad dimensional según la temperatura	Δl - Longitud Δb - Anchura Δd - Espesor	%	≤ 1	EN 1604
Resistencia a compresión	σ_{10}	kPa	≥ 30	EN 826
Resistencia a tracción perpendicular a las caras	σ_{mt}	kPa	≥ 10	EN 1607
Absorción de agua a corto plazo	W_p	kg/m ²	< 1	EN 1609
Absorción de agua a largo plazo	W_{p0}	kg/m ²	< 3	EN 12087

Código de designación

Panel ETICS PTP-S-035 : MW - EN 13162 - T5 - DS (T+) - DS (TH) - CS(10)30 - TR10 - WS - WL(P) - MU1

Resistencia térmica y dimensiones - Panel ETICS PTP-S-035

Espesor (mm)	Ancho (mm)	Largo (mm)	Resistencia térmica R_0 a 10 °C (m ² .K / W)
60	625	800	1,65
80			2,20
100			2,75

Consultar para otros espesores

Lamela ETICS FLK-C2 (PLB)



- Panel formato lamela con imprimación por ambas caras de fácil manipulación e instalación
- Permite la instalación sin la necesidad de fijaciones mecánicas ¹
- Idóneo para fachadas con geometría ligeramente curvada (colocando los paneles perpendicularmente al plano del radio de curvatura)
- Aislante térmico y acústico
- No combustible (Euroclase A1)
- Elevado nivel de transpirabilidad
- Hidrófobo Cumplimiento con la EN 13500 y ETAG 004
- Dimensionalmente estable



Características técnicas

Característica	Símbolo	Unidad	Especificación	Norma de Referencia
Conductividad Térmica	λ_D	W/m.K	0,041	EN 12939
Reacción al fuego	Euroclase	-	A1	EN ISO 13501 - 1
Temperatura de Servicio	-	°C	≤ 250	EN 14706
Punto de fusión	T	°C	≥ 1000	DIN 4102
Factor de resistencia a la difusión del vapor de agua	μ	-	1	EN 12086
Tolerancia de espesor	T5	mm	+3 / -1	EN 823
Estabilidad dimensional según la temperatura	Δl - Longitud Δb - Anchura Δd - Espesor	%	≤ 1	EN 1604
Resistencia a compresión	σ_{10}	kPa	≥ 40	EN 826
Resistencia a tracción perpendicular a las caras	σ_{mt}	kPa	≥ 80	EN 1607
Absorción de agua a corto plazo	W_p	kg/m ²	< 1	EN 1609
Absorción de agua a largo plazo	W_{lp}	kg/m ²	< 3	EN 12087
Resistencia al cizallamiento	τ	kPa	≥ 20	EN 12090

Código de designación

Lamela ETICS PLB: MW -EN 13162 - T5 - DS(T+) - DS(TH) - CS(10)40 - TR80 - WS - WL(P) - MU1 - SS20

Resistencia térmica y dimensiones - Lamela ETICS PLB

Espesor (mm)	Ancho (mm)	Largo (mm)	Resistencia térmica R_D a 10 °C (m ² .K / W)
50	200	1200	1,20
60			1,45
80			1,95
100			2,40

Consultar para otros espesores

¹ EN 13500, tabla 1 – Requisitos de los productos de Lana Mineral para ETICS

Siendo el aislamiento parte integral del sistema, se aplica por el exterior del edificio; esto supone una máxima eficiencia térmica y la eliminación del puente térmico.

Componentes

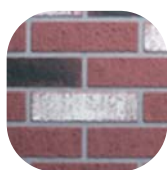
- 1 Perfil de arranque en aluminio o pvc sistema Dryvit
- 2 Paneles de Lana Mineral de Knauf Insulation para ETICS
- 3 Tacos de fijación mecánica sistema Dryvit para fijación con resistencia a la corrosión en sistemas EIFS. Anclajes probados eficazmente contra la corrosión.
- 4 Malla de refuerzo Dryvit
- 5 Genesis® - Mortero aprobado como adhesivo y capa base para Roxulation System
- 6 Accesorios de refuerzo y estanqueidad del sistema
- 7 Acabado. Alta gama de acabados 100% acrílicos y elásticos de Dryvit.



FreeStyle



Ameristone



Custom Brick



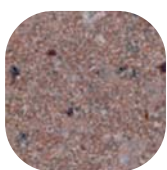
Limestone



QuarzPutz



Sandpebble



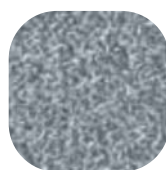
Terraneo



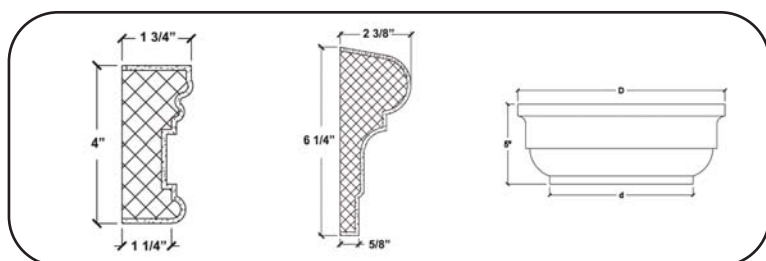
SandBlast



Tuscan Glaze



Reflective



Molduras decorativas de interior

TODOS LOS ACABADOS Y ELEMENTOS PREFABRICADOS

Todos los acabados de Dryvit son 100% acrílicos y todos ellos están fabricados con la tecnología PMR (Proven Mildew Resistance) y DTR (Dirt Pickup Resistant), facilitando una larga durabilidad con un coste de mantenimiento mínimo. Durante los años las terminaciones de Dryvit permanecerán inalterables.

Se pueden escoger entre múltiples acabados: desde las más diversas texturas, con una gama de colores casi infinita, incluyendo ladrillo cara-vista pasando por acabados en granito.

Todos los materiales Dryvit cuentan con una garantía de hasta 10 años en los que la marca se compromete a que la instalación va a permanecer como desde el primer día durante ese periodo de tiempo. Además si contratas el servicio Dryvit Care, la garantía puede ser extendida para siempre.

DRYVIT CARE

Con el sistema Dryvit Care podrás renovar o darle un nuevo aire al sistema EIFS de Dryvit instalarlo en tu edificio sin necesidad de quitarlo.

Gracias a esto la garantía que tenías en el sistema se renovará otros 10 años de vida de tu edificio.

Además el sistema DryvitCare suministrará toda la información necesaria para ayudar a los propietarios del edificio a mantener como nuevo el sistema EIFS instalado en el edificio.



GPA. Gamma Proyectos y Aplicaciones, S.L.U.

Gran Vía, 108 bajo 36203 Vigo (Pontevedra)
P. Ind. Lomba - Areas, 79 / 36869 Pontearreas (Pontevedra)
T: 902 104 997 F: 986 208 522

info@rehabilita.es www.rehabilita.es



Knauf Insulation S.L.

C/ Selva, 2 – Edificio Géminis, Parque empresarial Mas Blau
E-08820 El Prat de Llobregat (Barcelona)
T: +34 933 796 508 F: +34 933 796 528

hola@knaufinsulation.com www.knaufinsulation.es

